

## Výkonnosť príspevkových fondov DDS (apríl 2015)

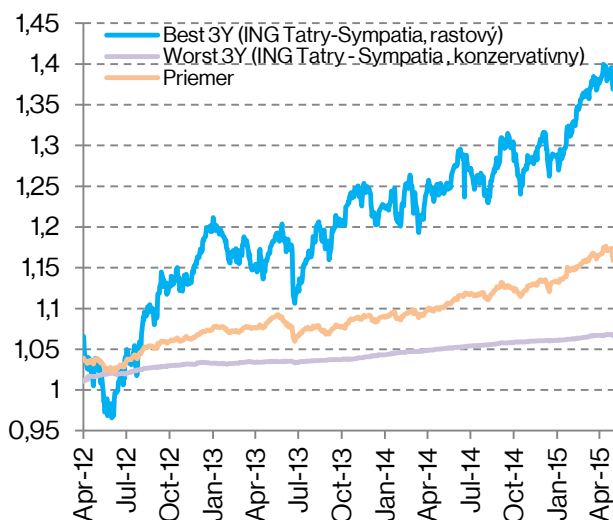
Najvýkonnejší fond v apríli 2015 bol rastový príspevkový fond Tatrabanky s mesačným výnosom 0,3%. Ročný výnos tohto fondu je 5,2% oproti 2,7% zhodnoteniu na termínovanom vklade za rovnaké obdobie. Najlepšie ročné zhodnotenie dosiahol globálny akciový fond spoločnosti AXA (15%). V horizonte troch rokov dominoval s výnosom 32% rastový fond ING Tatry – Sympatia. Najnižšie zhodnotenie (4,8%) zaznamenal v rovnakom období konzervatívny fond tej istej spoločnosti. Priemerný trojročný výnos každého fondu presiahol hodnotu inflácie (1,5%).

Výkonnosť vybraných fondov DDS ku dňu 31.04.2015					
	Podiel na celkových aktívach III. piliera (%)	výkonnosť fondu (%)			
		1M	12M	3Y	per annum
AXA, globálny akciový	1,8	-0,9	14,9	26,1	8,0
AXA, príspevkový doplnkový	11,7	-0,5	5,5	12,8	4,1
Tatra banka, konzervatívny príspevkový	0,9	0,0	0,5	6,1	2,0
Tatra banka, rastový príspevkový	5,5	0,3	5,2	11,5	3,7
Tatra banka, vyvážený príspevkový	22,8	0,0	3,9	10,1	3,3
Tatra banka, zaistený príspevkový	1,8	0,0	2,0	14,6	4,6
ING Tatry - Sympatia, konzervatívny	6,2	0,0	1,5	4,8	1,6
ING Tatry - Sympatia, rastový príspevkový	2,0	-0,6	9,4	32,2	9,7
ING Tatry - Sympatia, vyvážený	30,1	-1,2	5,4	10,7	3,4
STABILITA, akciový príspevkový	0,4	0,1	10,2	22,7	9,7
STABILITA, príspevkový	17,0	-0,7	5,9	13,3	4,2
PRIEMER		-0,5	5,2	11,7	3,7

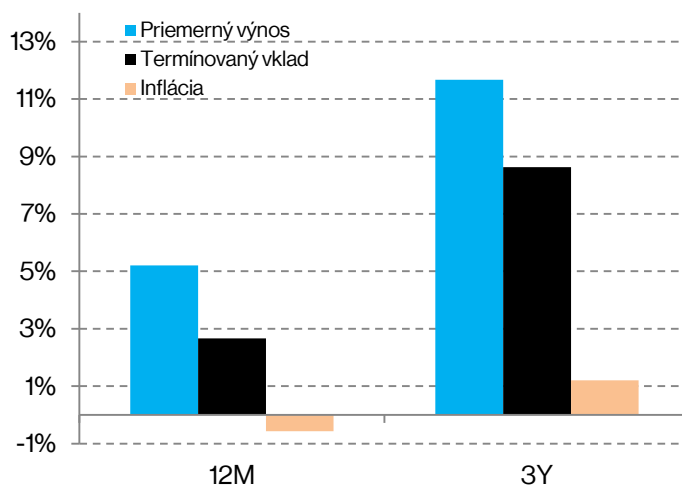
Zdroj: MF SR, NBS

### GRAFY: Porovnanie výkonnosti fondov DDS

Graf 1: Výnosy príspevkových fondov (31.12.2011=1)



Graf 2: Porovnanie priemernej výkonnosti fondov s výnosmi termínovaných vkladov<sup>1</sup> a infláciou (marec 2015<sup>2</sup>)



<sup>1</sup> Termínované vklady so splatnosťou 2 až 5 rokov

<sup>2</sup> Údaje o termínovaných vkladoch a inflácii sú k dispozícii približne s mesačným oneskorením oproti údajom o výkonnosti fondov